

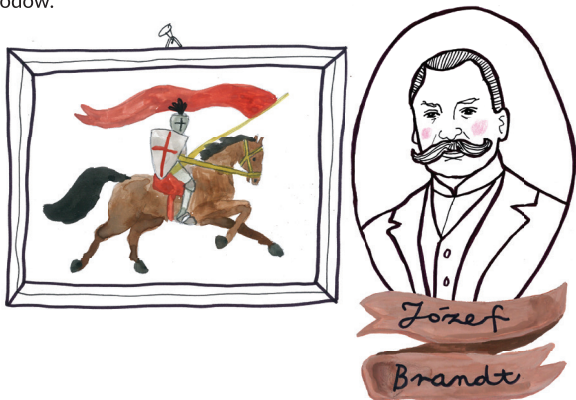
# Pałac Petra Tajemnic



Centrum Rzeźby  
Polskiej w Oronsku

## 1. kim był Józef Brandt ?

Józef Brandt na przełomie wieków XIX i XX uważany był za jednego z najlepszych malarzy epoki. Urodził się w 1841 roku w Szczepleszynie. W młodości uczył się w Paryżu, a później w Monachium. Obrazy, które tam namalował przedstawiają Kozaków, Tatarów, Szwedów, husarzy, galopujące konie oraz krajobrazy Podola i Ukrainy. Dzięki wyobraźni i wiedzy artysty, bez trudu możemy przenieść się w czasie do barwnej, siedemnastowiecznej Rzeczypospolitej Obojga Narodów.



## 2. w pracowni malarskiej

Przeczytaj poniższy tekst i uzupełnij zdania wyrazami z ramki.

rekwizyty paleta sztaluga  
sceny batalistyczne husaria

Zajrzyjmy do monachijskiej siedziby Józefa Brandta. W pracowni malarskiej artysta ustawiał płótno na \_\_\_\_\_ i malował używając farb nałożonych na \_\_\_\_\_. Trzymał tu nie tylko liczne akcesoria służące do tworzenia obrazów, ale również \_\_\_\_\_ - czyli przedmioty, takie jak szable, miecze, tarcze, ozdobne dywany. W kątach stały rycerskie broje, proporce i chorągwie oraz wspaniałe turecki namiot. Dzieła stworzone przez Józefa Brandta to bardzo często \_\_\_\_\_ - obrazy przedstawiające wielkie bitwy lub małe potyczki. Gromadzone przez lata militaria pomagały artyście ukazać w zgodzie z prawdą historyczną wygląd wojsk polskich, tureckich lub szwedzkich. Jego ulubioną formacją wojskową była \_\_\_\_\_. Józef Brandt często sięgał po wizerunek rycerzy konnych ze skrzydłami przypiętymi do zbroi.

## 3. tajemnicze przedmioty

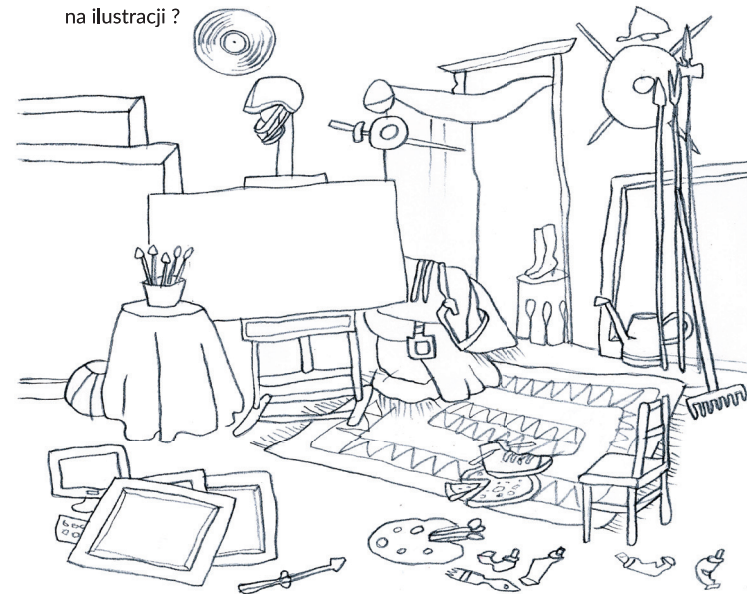
Zwiedzając pałac, można zobaczyć wiele starodawnych przedmiotów codziennego użytku. Zastanów się nad ich funkcją i spróbuj sobie przypomnieć, w którym pomieszczeniu je widziałeś.



- \* buziarek
- \* toaletka
- \* katamarz
- \* karciak
- \* tamborek
- \* bola
- \* drzwalka

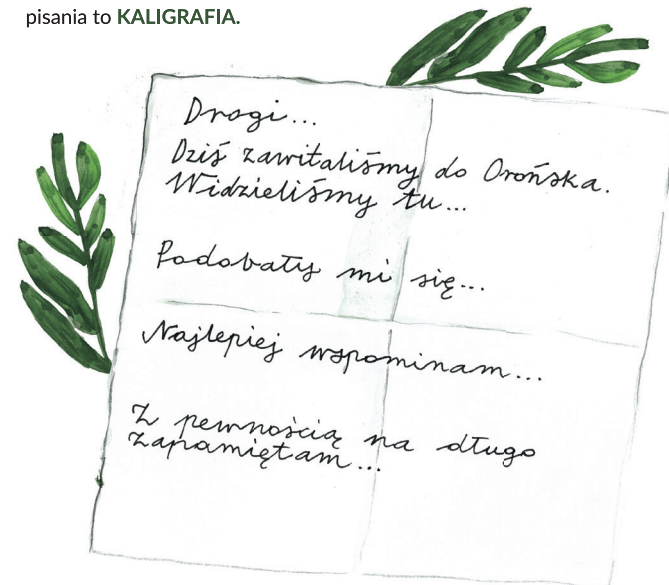
## 4. zgadywanka

W pracowni malarskiej Józefa Brandta znalazły się przedmioty, które zupełnie tam nie pasują. Czy odnajdziesz 10 takich rzeczy na ilustracji ?



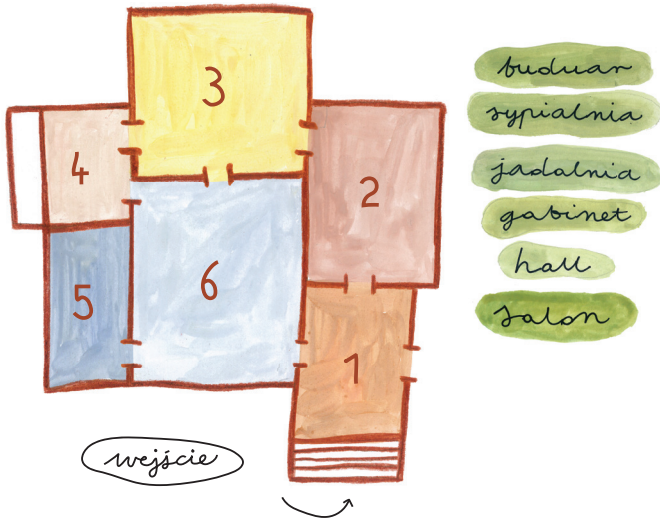
## 5. listy zamiast sms-ów

Listy zamiast SMS-ów? Tak było jeszcze kilkadziesiąt lat temu. W szkołach uczono posługiwania się piórem atramentowym. Sztuka pięknego pisania to **KALIGRAFIA**.



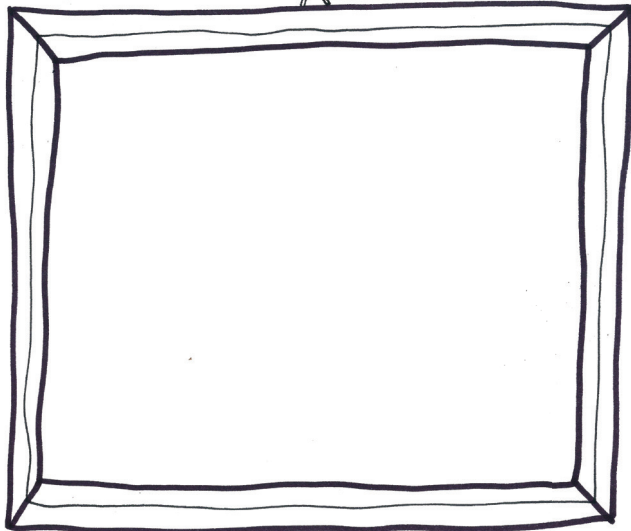
## 6. wyznacz trasę

Wyznacz trasę zwiedzania pałacu, podpisz kolejne pomieszczenia zgodnie z ich funkcją. Cyfry wskazują kolejność odwiedzanych pomieszczeń.



## 7. ulubione zwierzę

tutaj narysuj swoje ulubione zwierzę



## 8. krzyżówka

1. Pierwsze miejsce studiów Józefa Brandta, stolica Francji.
2. Imię żony Józefa Brandta.
3. Podkład malarski, na którym maluje się farbami olejnymi.
4. Na nią wyciskasz farby z tubki.
5. Nazwisko założycieli posiadłości w Orońsku.
6. Tak podpisywał się Józef Brandt: „Józef Brandt z...”.
7. Nauczyciel malarstwa Józefa Brandta: Juliusz...
8. Polska, konna formacja wojskowa w XVI i XVII wieku, często malował ją Brandt.
9. Miasto, gdzie znajdowała się główna pracownia malarska Józefa Brandta.
10. Kolekcjonował ją Józef Brandt.
11. Budynek, w którym trzyma się konie.
12. Państwo, do którego w poszukiwaniu inspiracji często wybierał się Józef Brandt.
13. Miejsce gdzie pokazuje się obrazy.

A crossword puzzle grid with 13 numbered starting points. The grid is composed of brown lines forming a grid of squares. The numbers are placed at the beginning of the words to be filled in. To the right of the grid is a coat of arms with a crown and a shield, with a ribbon below it containing the text: Herb, Rodziny, Christianich. Below the grid are several illustrations: a classical temple with columns, a large classical building, a smaller classical building, a bird perched on a branch, and a stem of blue flowers.

Hasło: . . . . .